

A hand in a white lab coat holds a glowing cyan silhouette of a human figure. The background is a blurred clinical setting with futuristic, glowing white UI elements like circles and lines. On the left, there are icons of people and a network diagram.

# **LUFTRENARE FÖR SJUKHUS**

# SKYDDA PATIENTERNAS HÄLSA

## ATT SKAPA RUM MED ÖVERTRYCK

Konceptet med att skapa rum med övertryck är till för att säkerställa att luften som tillförs är ren och att all luft som tränger ut inte påverkar andra patienter eller personalen.

## HUR SKAPAS RUM MED ÖVERTRYCK?

Genom att tillföra filtrerad uteluft eller filtrerad rumsluft från källor utanför till ett rum kan man skapa ett rum med övertryck.

På sjukhus är kvaliteten på den luft som tillförs inte bara viktig för patienterna i rummet, utan även för läkarna och sköterskorna som arbetar i rummet.

För att skapa optimala miljöer med övertryck måste man säkerställa att både tillförd luft samt rumsluften renas enligt högsta standard.

---

## LÖSNING 1

Placering av luftrenare inne i rum. Genom att kanalkoppla luftintaget till extern miljö tillåts tillförsel av ren luft in i rummet. Denna kan vara vägg- eller takmonterad.

Luftrenarna skapar ett övertryck med HEPA-filtrerad luft för att säkerställa att oönskade föroreningar inte kan tränga in i rummet. Med dubbla inlopp tillåts även filtrering av rumsluften.

## FÖRDELAR MED ATT ANVÄNDA CAMFILS LUFTRENARE

- Patenterade luftrenare med dubbla inlopp tillåter filtrering av både tillförd luft och rumsluft
- Testade enligt EN1822:2009-certifierade HEPA-filter säkerställer optimal prestanda
- En energieffektiv fläkt minskar energiförbrukningen
- Den låga ljudnivån gör att patienternas vila inte störs
- Tack vare timerstyrningen kan systemet vara mer aktivt under de mest hektiska timmarna
- Intelligent sensorsystem AIR IMAGE

## VERKAR FÖREBYGGANDE MOT ASPERGILLUS

Förbättrar patientrummets förhållanden

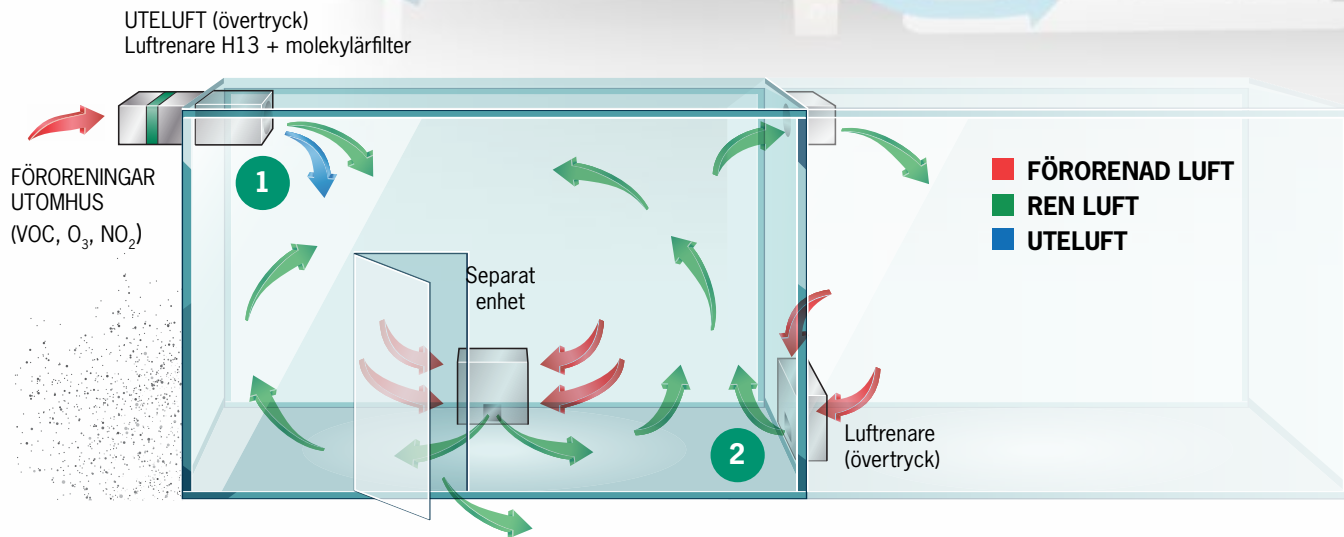
Enkel uppgradering av miljöer för patienter med nedsatt immunförsvar

---

## LÖSNING 2

Placering av luftrenare utanför rum. Genom att ansluta utloppet för ren luft in till rummet från ett externt utrymme säkerställs övertrycket i rum med HEPA-filtrerad luft.

## RUM MED ÖVERTRYCK



**ATT SKAPA RUM MED UNDERTRYCK** På sjukhus måste man skapa rum med undertryck för att skydda patienternas och personalens hälsa eller steril utrustning.

#### **HUR SKAPAS RUM MED UNDERTRYCK?**

Eftersom luften i rum med undertryck ofta är farlig för andra patienter är tanken att leda ut den förorenade luften från rummet, filtrera den och sprida den rena luften till icke-kritiska områden.

#### **OMRÅDEN SOM KRÄVER ATT RUMMEN HAR UNDERTRYCK ÄR BLAND ANNAT:**

- Väntrum till akutmottagning och röntgen
- Undersökningsrum, toaletter

- Isoleringsrum för luftburna infektioner (alla)
- Mörkrum, cytologi, glasrengöring, histologi, mikrobiologi, nukleärmedicin, patologi och sterilisering, laboratorier, obduktionsrum
- Nedsmutsade slussar eller bårhus
- Sterilcentraler
- Tvätterier och avfallshantering
- Förrådsutrymmen

#### **LÖSTA PROBLEM**

Camfils luftrenare kan enkelt uppgradera sjukhuslokaler för att skapa rum med undertryck.

---

#### **LÖSNING 1**

Extern placering av luftrenare säkerställer att luftintagen tillförs med undertryck och att luftutloppet positioneras så att det kan släppa ut luften i en extern miljö kan man skapa en miljö med undertryck.

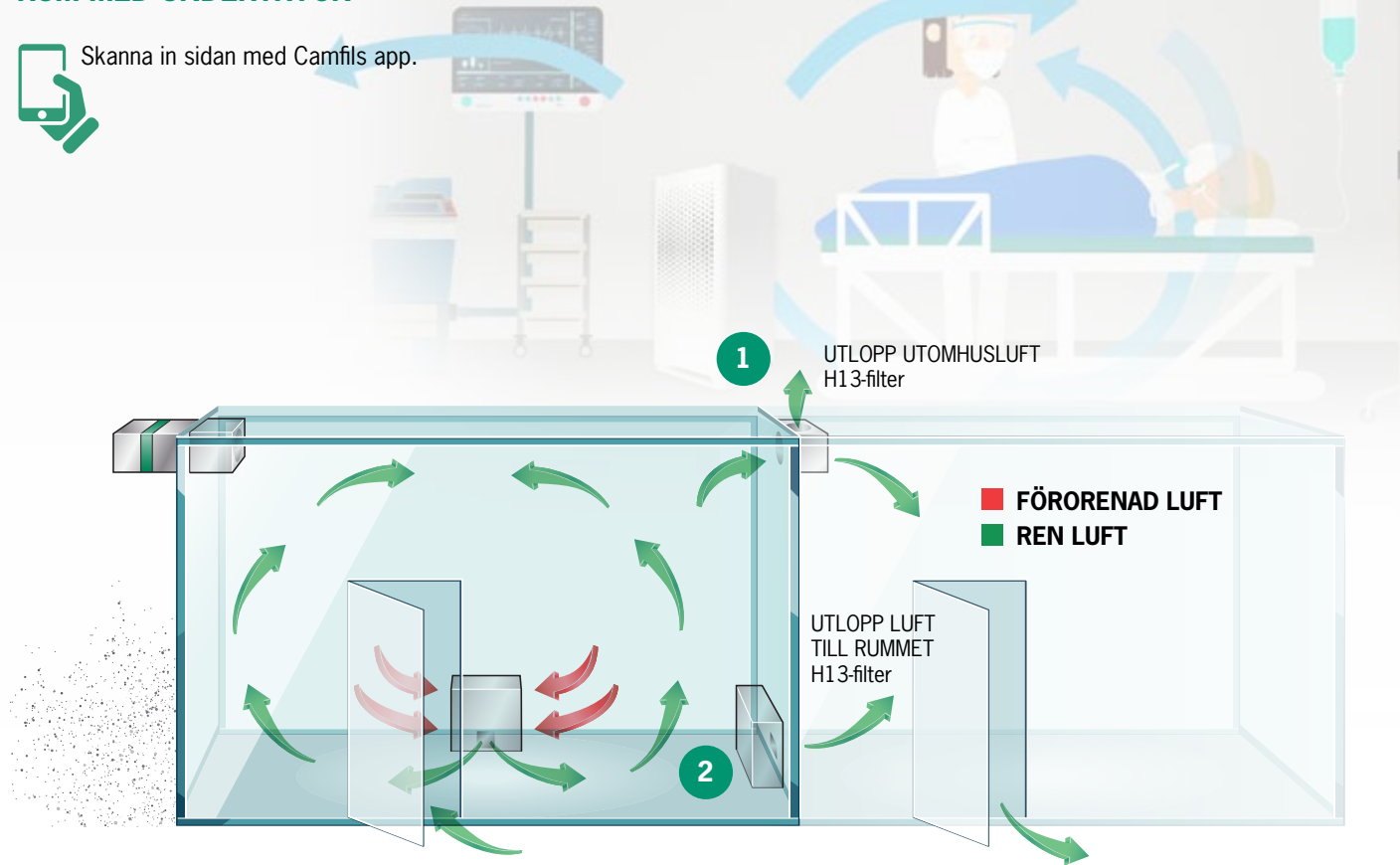
#### **LÖSNING 2**

Intern placering – med luftrenaren i rummet ska utloppet ledas till en ny miljö för att hjälpa till att skapa ett rum med undertryck.

## RUM MED UNDERTRYCK



Skanna in sidan med Camfiles app.



## ELIMINERA LUKTER OCH GASER SAMT ALLMÄN FÖRBÄTTRING AV LUFTKVALITETEN

På sjukhus finns det många olika lukter och gaser som kan:

- Påverka patienternas och personalens hälsa
- Försämra produktiviteten

### LUKTER OCH GASER SOM MÅSTE BEHANDLAS PÅ SJUKHUS

- Formaldehyd som används i laboratoriemiljöer
- Formaldehyd som används i bårhusets/patologins laboratorier
- Väteperoxid från rengöringsprocesserna i operationssalar
- Matsalens lukter
- Hematologiska områden

## PARTIKELSENSOR AIR IMAGE



Air Image är ett intelligent sensor- och onlinemjukvarusystem som övervakar och rapporterar om luftkvaliteten inomhus i din sjukhusmiljö.

Enheten är klar för användning och kan väggmonteras eller placeras på valfri fristående yta för att övervaka luftkvaliteten just i ditt område.

Luftkvaliteten kan övervakas på ett säkert sätt med hjälp av valfri dator eller mobil enhet.

## ELIMINERA LUKTER OCH GASER

I allmänna VVS-system elimineras lukter och gaser med hjälp av molekylärfiltrering. Beroende på systemet kan olika absorberande medel användas för att säkerställa en luktfri miljö.

### FÖRDELAR MED CAMFILS LUFTRENARE

- En del enheter levereras med förinstallerad molekylärfiltrering för eliminering av lindriga lukter
- En rad olika molekylära tillval finns för att hantera olika problem
- Den mobila enheten kan flyttas mellan olika sjukhusområden
- Kompakt för enkel placering
- Intelligent sensorsystem AIR IMAGE

### Fördelar för sjukhus:

Sensor- och onlineplattformen Air Image kan kopplas trådlöst till din luftrenare.

När luftkvaliteten sjunker under en definerad nivå uppmanar Air Image luftrenarna att öka fläkthastigheten för att förbättra rummets förhållanden och därmed skydda patienternas hälsa.

## LUFTRENARPRODUKTER

### CC400 CONSEALD

CC400 dold är den optimala lösningen för att uppgradera patientrum. Denna enhet kan integreras i rummet endast med hjälp av rör eller hängande i taket.



**Yta:** Upp till 70 m<sup>2</sup>

**Filtereringslösning:** En kombination av förfilter, HEPA-filter och molekylära filteringsalternativ.



### CC400 HOSP

Designad av sjukhus för sjukhus. Denna luftrenare är den optimerade lösningen för mögelförebyggande arbeten.



**Yta:** Upp till 70 m<sup>2</sup>

#### Fördel för sjukhuset:

Inbyggd timer och hastighetsstyrning för att optimera funktionen.



### CC800

Fristående eller väggmonterad enhet gör det möjligt att rena luften i många olika miljöer.



**Yta:** Upp till 100 m<sup>2</sup>

#### Fördel för sjukhuset:

Tvåvägsfiltrering gör det möjligt att leda in uteluft och rena luft utanför



### CC2000

CC2000 levereras med molekylärtillsatser för att hantera stora molekylära problem.



**Yta:** Upp till 300 m<sup>2</sup>

#### Fördel för sjukhuset:

Molekylärfiltreringstill-satsen bidrar till att snabba på rengörings-processen vid användning av väteperoxid.



### CC1700/2500

Flexibel lösning som kan anpassas till olika problem med luftkvaliteten. Alla problem med luftburna partiklar, lättflyktiga organiska föreningar och formaldehyd kan lösas enkelt.



#### Luftreningsyta:

CC1700: 190 m<sup>2</sup> = 3 ACH  
CC2500: 830 m<sup>2</sup> = 1 ACH

#### Fördel för sjukhuset:

Användarbehörighetsnivåer för säkerhet och manövreringsskydd.



# Camfil – världsledande inom filter och lösningar för ren luft

I över ett halvt sekel har Camfil hjälpt människor att andas ren luft. Som ledande tillverkare av renluftslösningar av premiumklass, förser vi med kommersiella och industriella system för luftrening och stoftavskiljning som förbättrar produktivitet och utrustning, minimerar energianvändning och gynnar människors hälsa och miljön. Vi är övertygade om att de bästa lösningarna för våra kunder också är de bästa lösningarna för vår planet. Det är därför vi i varje steg på vägen - från design till leverans och över hela livscykeln - överväger effekterna av vad vi gör både för människor och i världen runt omkring oss. Genom ett nytt tillvägagångssätt för problemlösning, innovativ design, exakt processkontroll och ett starkt kundfokus strävar vi efter att spara mer, använda mindre och hitta bättre lösningar - så vi alla kan andas lättare.

Camfil-gruppen har sitt huvudkontor i Stockholm och har 28 produktionsenheter, sex FoU-centra, lokala försäljningskontor i 26 länder och ca. 4 200 anställda och växer stadigt. Vi är stolta över att hjälpa kunder i en mängd olika industrier och i andra verksamheter över hela världen. För att upptäcka hur Camfil kan hjälpa dig att skydda människor, processer och miljö, besök oss på [www.camfil.se](http://www.camfil.se).



[camfilbloggen.se](http://camfilbloggen.se)



[CamfilSvenskaAb](#)



[camfilgroup](#)



[camfil-svenska-ab](#)



[camfilgroup](#)

[www.camfil.se](http://www.camfil.se)